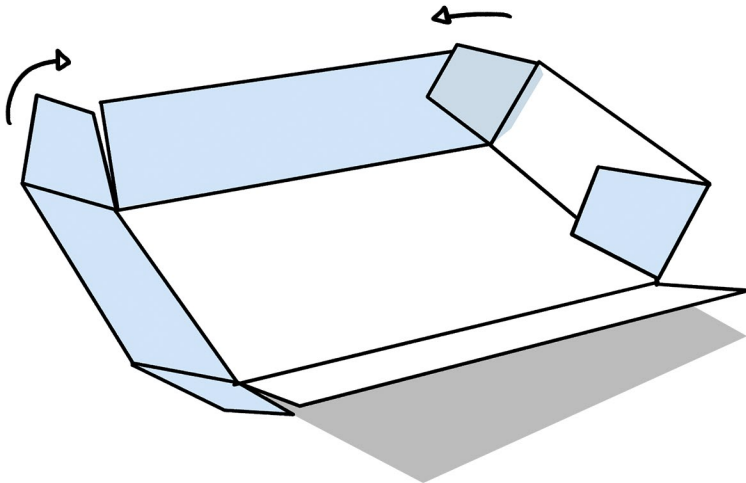




Delphine's Box

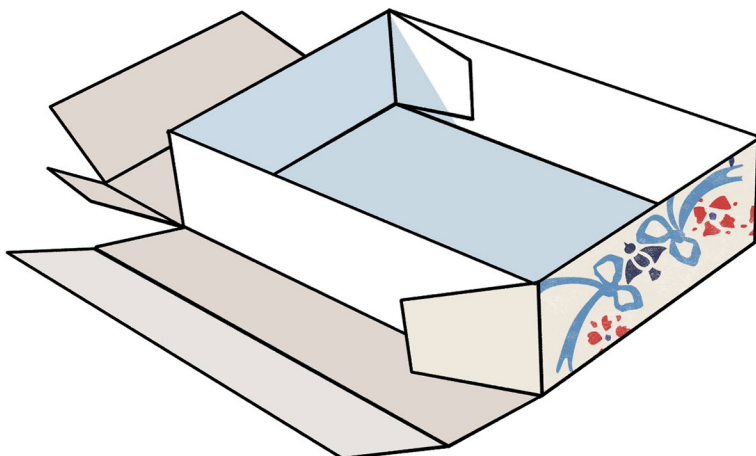
Une boîte pour de petites fiches ou un petit cadeau



À faire deux fois, pour le couvercle et le fond de la boîte:

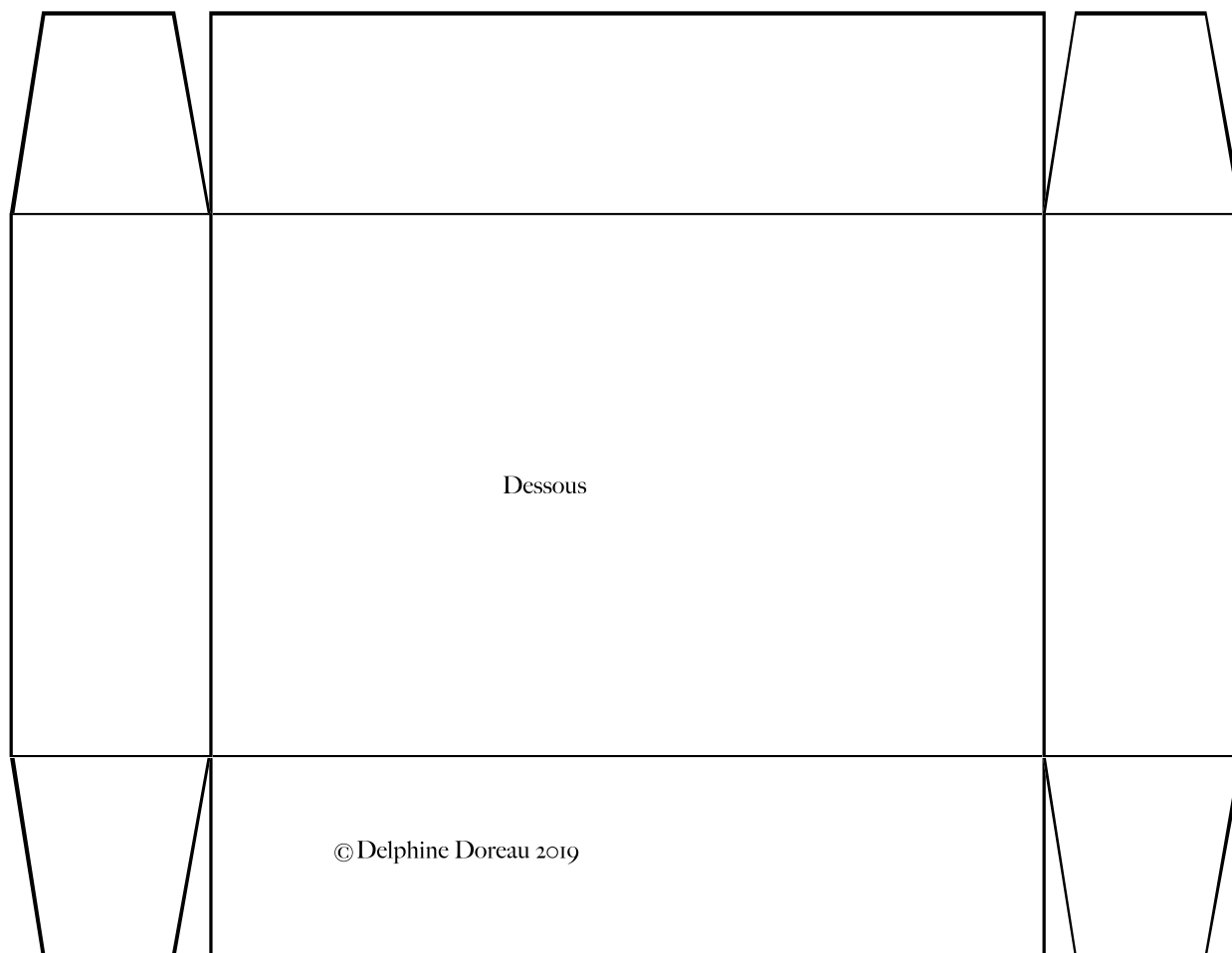
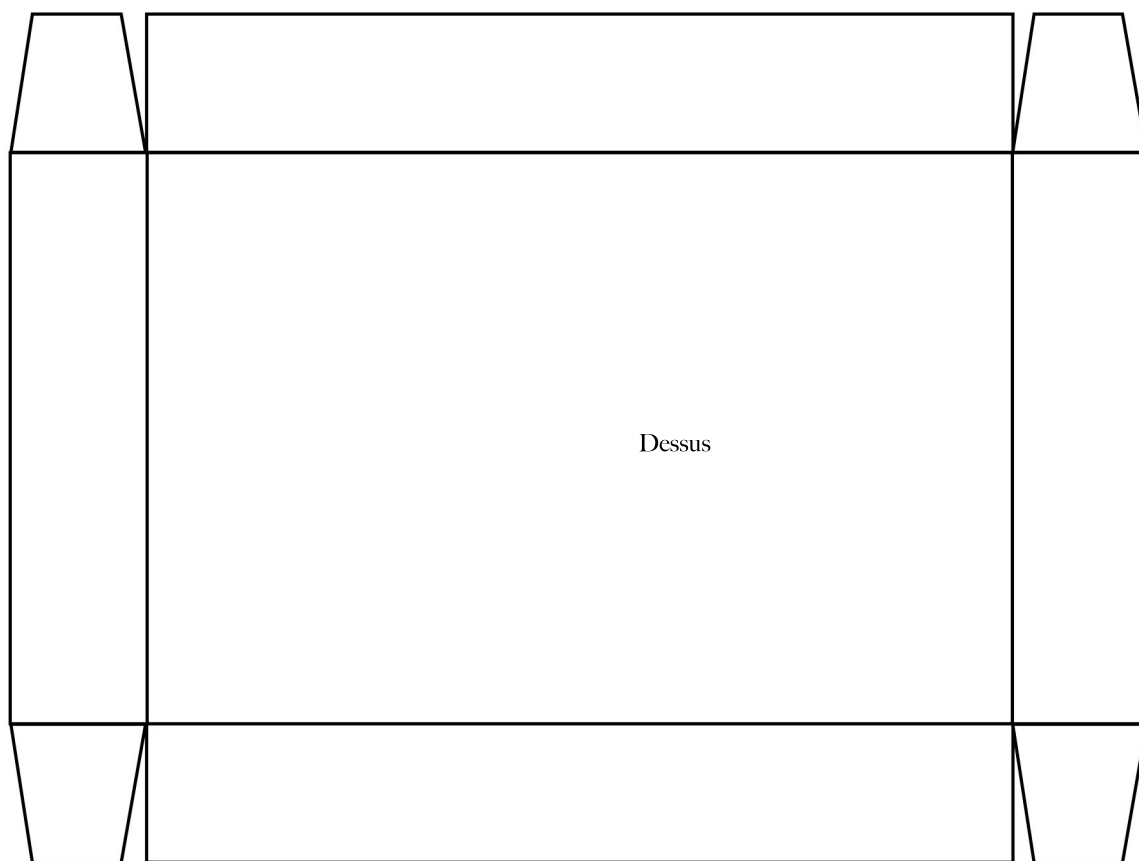
1 Imprime ou reporte sur du papier fort ou de la carte la page suivant, les pages avec des motifs sur du papier d'imprimante fin.
Découpe et plie la structure de boîte en noir et blanc.
Marque bien les plis et colle les languettes.

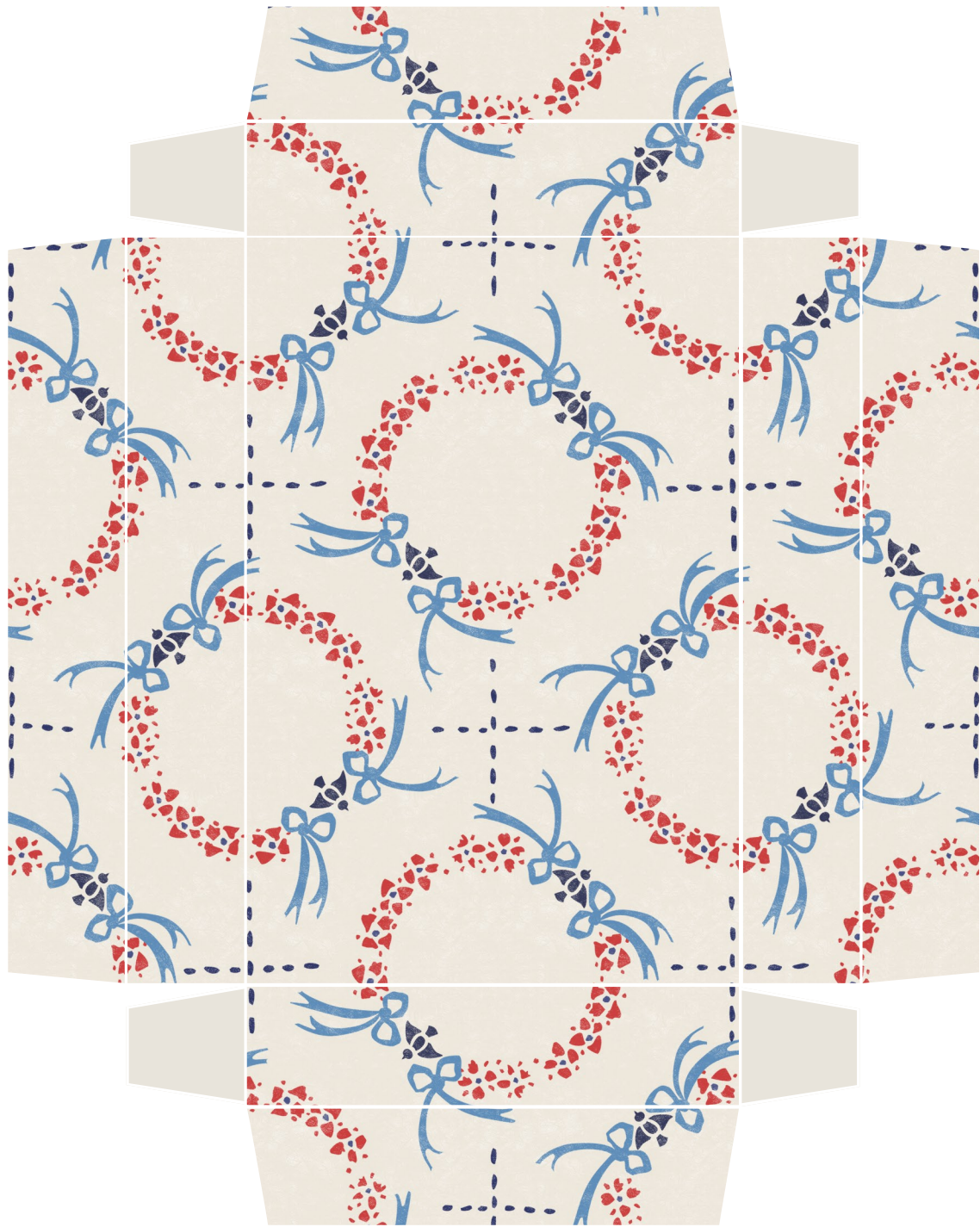
1 Print or copy on strong paper the nextpage, print the pages with patterns on thinner printer paper.
Cut and fold the box structure in black and white.
Mark the folds and glue the tabs.



2 Découpe et plie les papiers à motifs. Marque bien les plis
Emballe la boîte puis son couvercle en commençant par coller les coté les plus petits pour cacher les languettes.

2 Cut and fold the patterned papers. Mark the folds precisely. Wrap the box and glue, glue the smaller sides first to hide the tabs.





© Delphine Doreau 2019

Imprimer ou reporter sur du papier fort ou de la carte.

